



Ministero delle Infrastrutture
Programma Operativo Nazionale Trasporti 2000-2006

ALLEGATO I PIANO DI COMUNICAZIONE

I.1 CARTELLONI DI CANTIERE

I.1.1 Misura I.2: Autostrada Salerno – Reggio Calabria

RAE 2006_Allegato II - cartelli_strade.doc





Ministero delle Infrastrutture
Programma Operativo Nazionale Trasporti 2000-2006





Ministero delle Infrastrutture
Programma Operativo Nazionale Trasporti 2000-2006

RAE 2006_Allegato II - cartelli_strade.doc





Ministero delle Infrastrutture
Programma Operativo Nazionale Trasporti 2000-2006

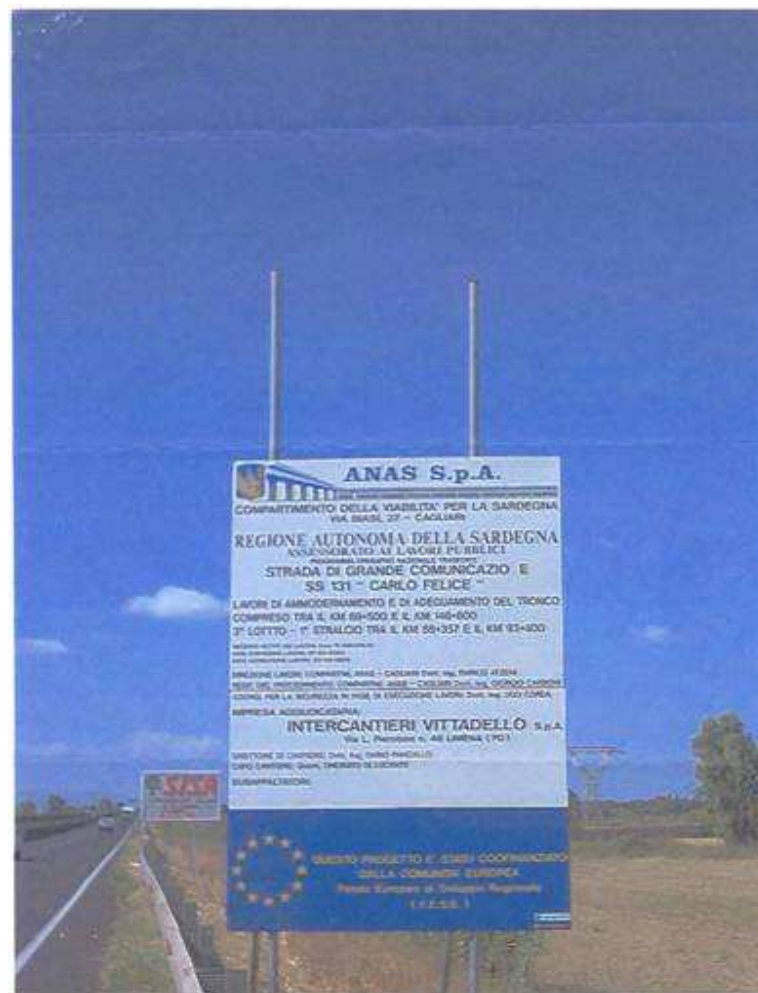
I.1.2 Misura I.2: SS 106 – Jonica





Ministero delle Infrastrutture
Programma Operativo Nazionale Trasporti 2000-2006

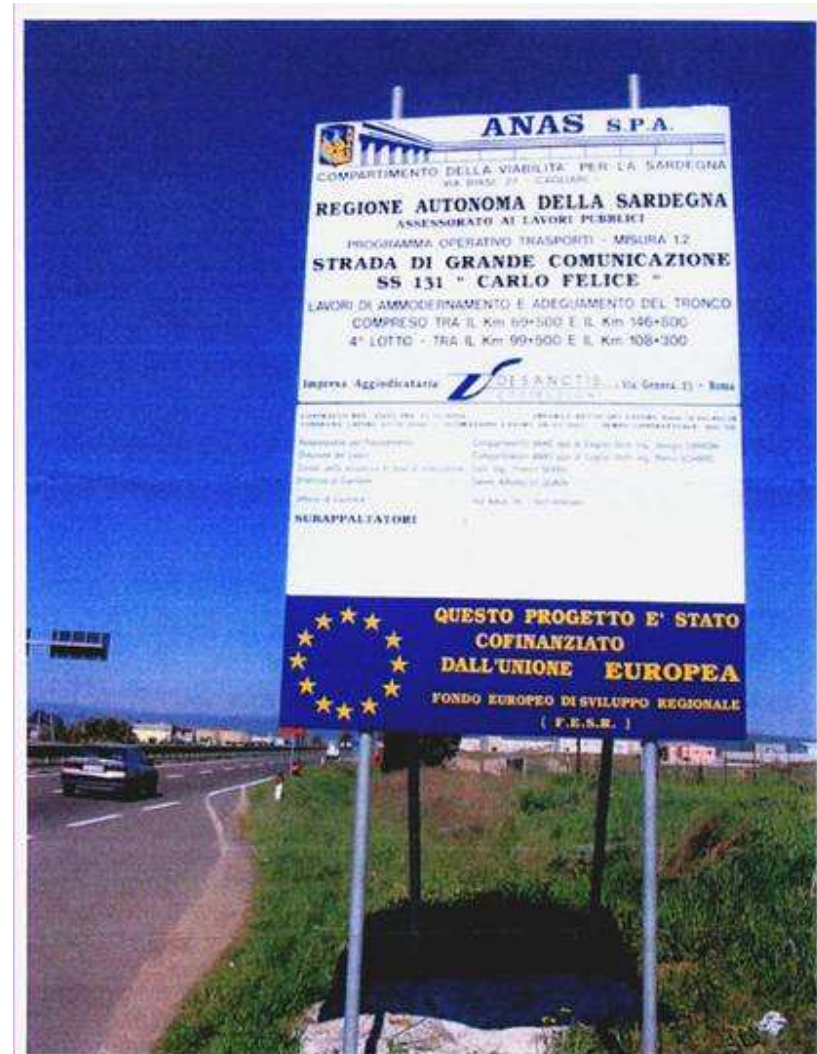
I.1.3 Misura I.2: SS 131 - Carlo Felice



RAE 2006_Allegato II - cartelli_strade.doc



Ministero delle Infrastrutture
Programma Operativo Nazionale Trasporti 2000-2006



RAE 2006_Allegato II - cartelli_strade.doc



Ministero delle Infrastrutture
Programma Operativo Nazionale Trasporti 2000-2006

I.1.4 Misura I.2: SS 131 - Lotto completamento Mogoro





Ministero delle Infrastrutture
Programma Operativo Nazionale Trasporti 2000-2006

I.1.5 Misura I.2: SS 114 Orientale Sicula





Ministero delle Infrastrutture
Programma Operativo Nazionale Trasporti 2000-2006

I.1.6 Misura II.2: SS 99 "di Matera"



RAE 2006 - Allegato II - carrelli_strade.doc



Ministero delle Infrastrutture
Programma Operativo Nazionale Trasporti 2000-2006

I.1.7 Misura II.2: SS 655 "Bradanicca"





Ministero delle Infrastrutture
Programma Operativo Nazionale Trasporti 2000-2006

I.1.8 Misura II.2: NSA 63

The image shows a large, grey, rectangular information sign mounted on a post. At the top left is the European Union flag. To its right, the text reads "PROGETTO COFINANZIATO DALL' UNIONE EUROPEA". Below this, the sign identifies the contractor as "ANAS S.p.A." and the specific project as "Compartimento della Viabilità per la Puglia". The main subject of the sign is "OGGETTO: NSA 63 - LAVORI DI MANUTENZIONE STRAORDINARIA ES. 2004 CONSISTENTI NELLA RIQUALIFICAZIONE DEL COLLEGAMENTO TRA LA S.S. 7 E LA S.S. 106 ED IL VARCO NORD PER IL PORTO DI TARANTO (CONVENZIONE TRA L' ANAS E L' AUTORITA' PORTUALE)". The sign lists various roles and names, such as project manager, safety coordinators, and the contractor. It also provides technical details like the contract number, value, and dates. On the right side of the sign, there is a vertical stamp that reads "01.08.2005".

PROGETTO COFINANZIATO
DALL' UNIONE EUROPEA

ANAS S.p.A.
Compartimento della Viabilità per la Puglia

OGGETTO: NSA 63 - LAVORI DI MANUTENZIONE STRAORDINARIA
ES. 2004 CONSISTENTI NELLA RIQUALIFICAZIONE DEL
COLLEGAMENTO TRA LA S.S. 7 E LA S.S. 106 ED IL VARCO NORD
PER IL PORTO DI TARANTO
(CONVENZIONE TRA L' ANAS E L' AUTORITA' PORTUALE)

PROGETTO:	N° 7728 DEL 17/03/2004
PERIZIA DI VARIANTE:	N° 7769 DEL 20/12/2004
DIRETTORE DEI LAVORI:	DOTT. ING. VINCENZO ORLANDO
DIRETTORE OPERATIVO:	DOTT. ING. ANTONIO SEMERARO
ASSISTENTE DIREZIONE LAVORI:	DOTT. ING. GENNARO LACEDRA
COORDINATORE PER LA SICUREZZA IN FASE DI PROGETTAZIONE:	DOTT. ING. ROBERTO SCIANCALEPORE
COORDINATORE PER LA SICUREZZA IN FASE DI ESECUZIONE:	DOTT. ING. VINCENZO ORLANDO
RESP. LE DEL PROCEDIMENTO:	DOTT. ING. LELIO RUSSO
IMPRESA APPALTATRICE:	A. T. I. ADRIATICA Srl - CAPOGRUPPO - MANDATARIA CO.GE.IN. CONGLOMERATI Srl - MANDANTE SI.MA Srl - MANDANTE CAMPANALE GIOVANNI & C. Snc - MANDANTE
DIRETTORE TEC. DI CANTIERE:	GEOM. DONATO BUTTIGLIONE
ATTO CONTRATTUALE:	N° 34294 DEL 28/09/2004
IMPORTO CONTRATTUALE:	EURO 2.046.000,00
TEMPO CONTRATTUALE:	GG 120
INIZIO LAVORI:	22/02/2005
FINE LAVORI:	22/06/2005

01.08.2005